

De la "zona del silencio" à la "reserva de biosfera de Mapimi". Rencontre du 3^{ème} type

4 avril 2019 – Les retours du jeudi – Dynafor

Frédérique Blot, INUC, CNRS GEODE

Exposition en 3 actes

- ▶ I. Un terrain mythique, mystique :
éblouissement - embarquement
- ▶ II. La RBM ressources, un discours idéalisé
- ▶ III. La RBM un espace au cœur de relations
de pouvoir

La Réserve de Biosphère de Mapimi, une rencontre avec un terrain orientée



La Réserve de biosphère de Mapimi – RBM – une illustration d'un modèle de protection « gagnant-gagnant »* ?

Une analyse relationnelle confrontant discours et pratiques

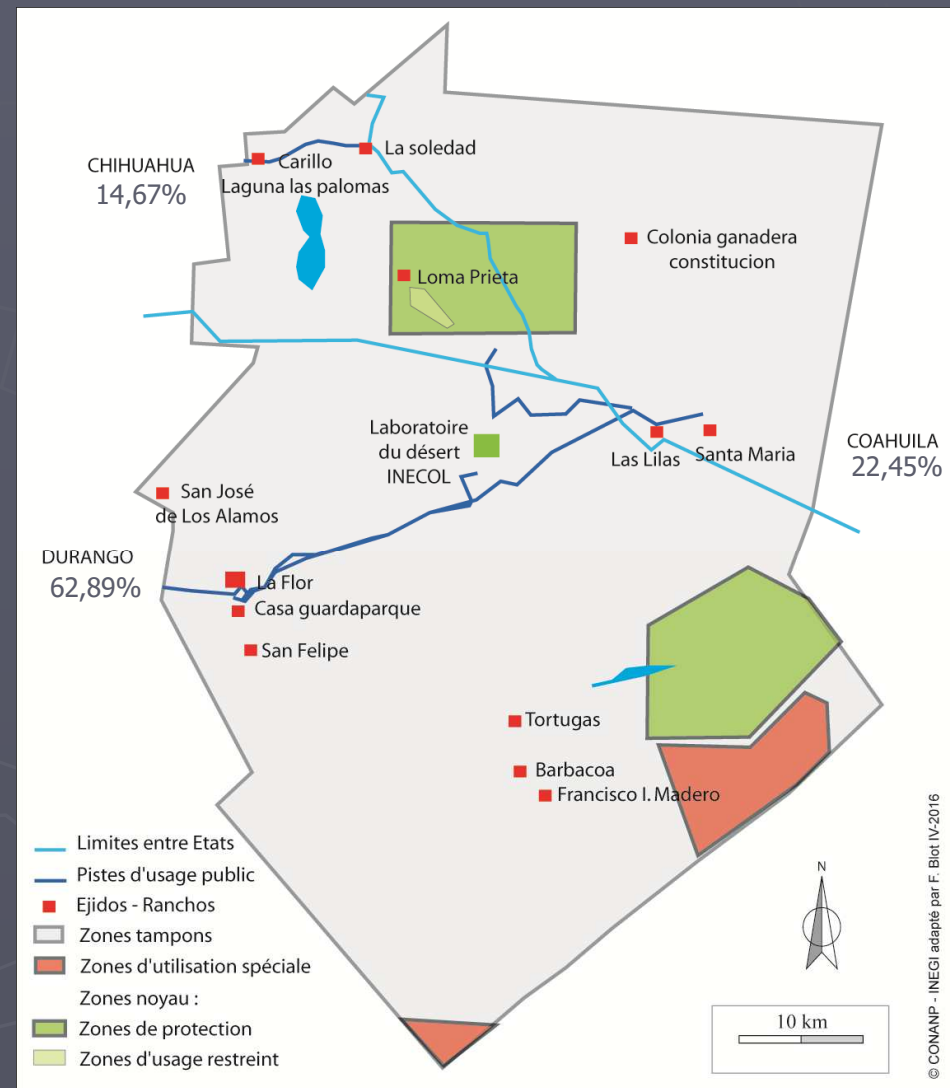
La RBM, un outil approprié et utilisé par la population qui y trouve un intérêt pour la préservation de la biodiversité ?

- ▶ Discours :
 - La rencontre orientée avec ce terrain
 - Construction politique et scientifique inscrite dans le temps de la RBM
- ▶ Pratiques :
 - Construction de la RBM en termes de ressources
 - Construction de la RBM en termes de contraintes

*Benjaminsen, Svarstad, 2012

De l'orientation à la mise en perspective graduelle des discours et pratiques

- ▶ 2014 – entrée par La Flor
 - Atelier organisé par la CONANP – Commission National des Aires Naturelles Protégées
 - Présentation des infrastructures de recherche – Laboratoire du désert
- ▶ 2015 – entrée par Carillo et la Flor
 - Rencontre avec l'association de femmes, présentation de leur intérêt pour la réserve
 - Organisation d'un atelier à la Flor pour la réalisation d'un film pédagogique sur la réserve
- ▶ 2016 – enquêtes dans d'autres noyaux de population de la réserve et à la périphérie parallèlement à la réalisation du film pédagogique
 - Tortugas – Barbacoa – Francisco I. Madero
 - Los Alamos
 - Ceballos - Gomez-Palacio - Lagunas del Rey



A landscape photograph at dusk or dawn. The sky is a deep blue with scattered, dark clouds. The lower portion of the image is dominated by dark silhouettes of a hill on the left and some bare, thin branches in the foreground. The horizon line is visible in the distance, where the sky meets the land.

Rencontre du 3^{ème} type Actes I

Planches

- ▶ Tarentule
- ▶ Cactus violet
- ▶ Attrapes rêve
- ▶ Photos ombres ...







La RBM un idéal auquel on aspire



Quand la RBM fait ressources

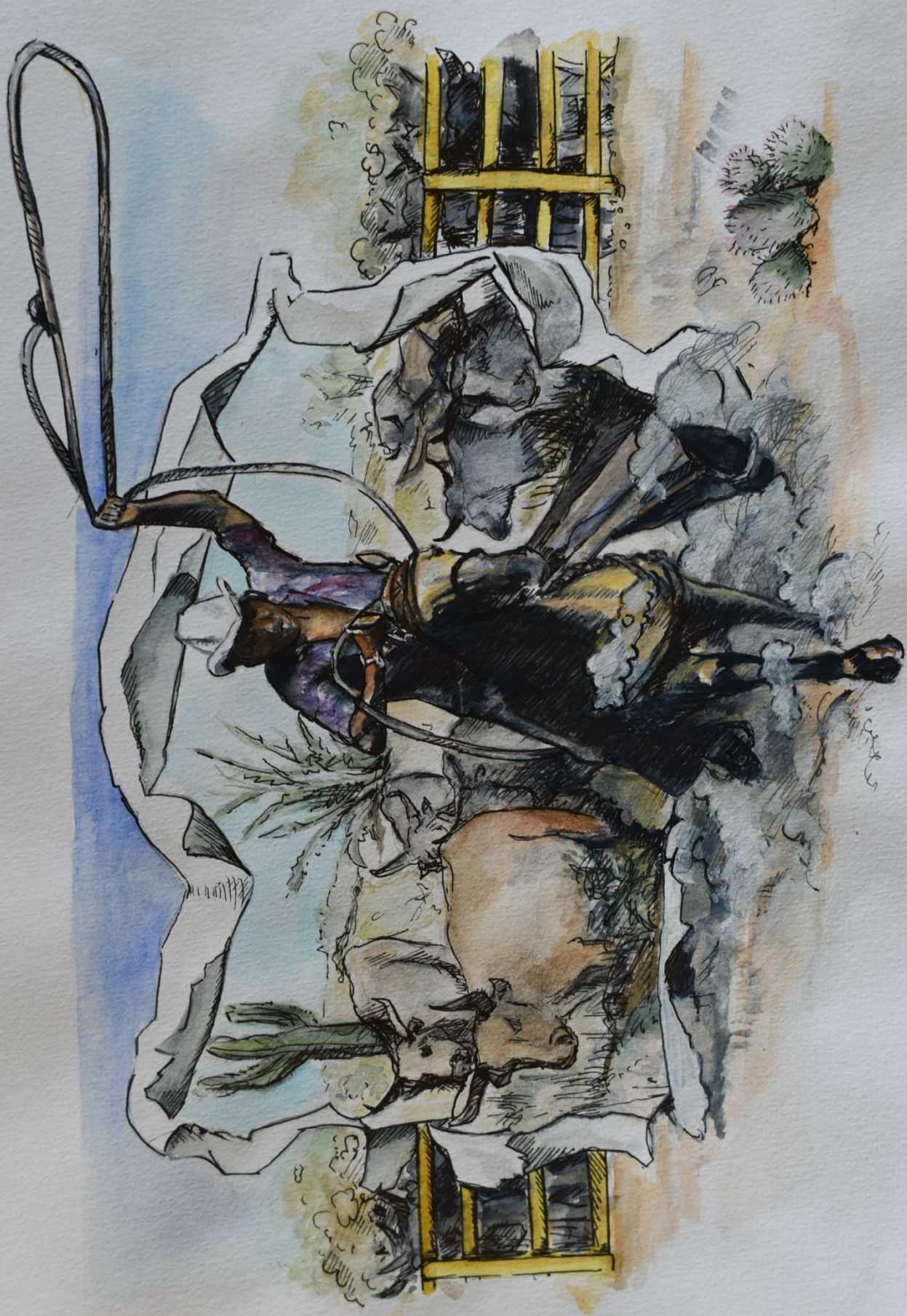
- Pour les scientifiques
- Pour les représentants politiques
- Pour l'Ejido de La Flor
- Pour l'association de femmes à Carillo
- Pour les éleveurs



Planches

- Ranchero, Femmes, élevage, recherche







Un inégal accès aux « ressources » Acte III.

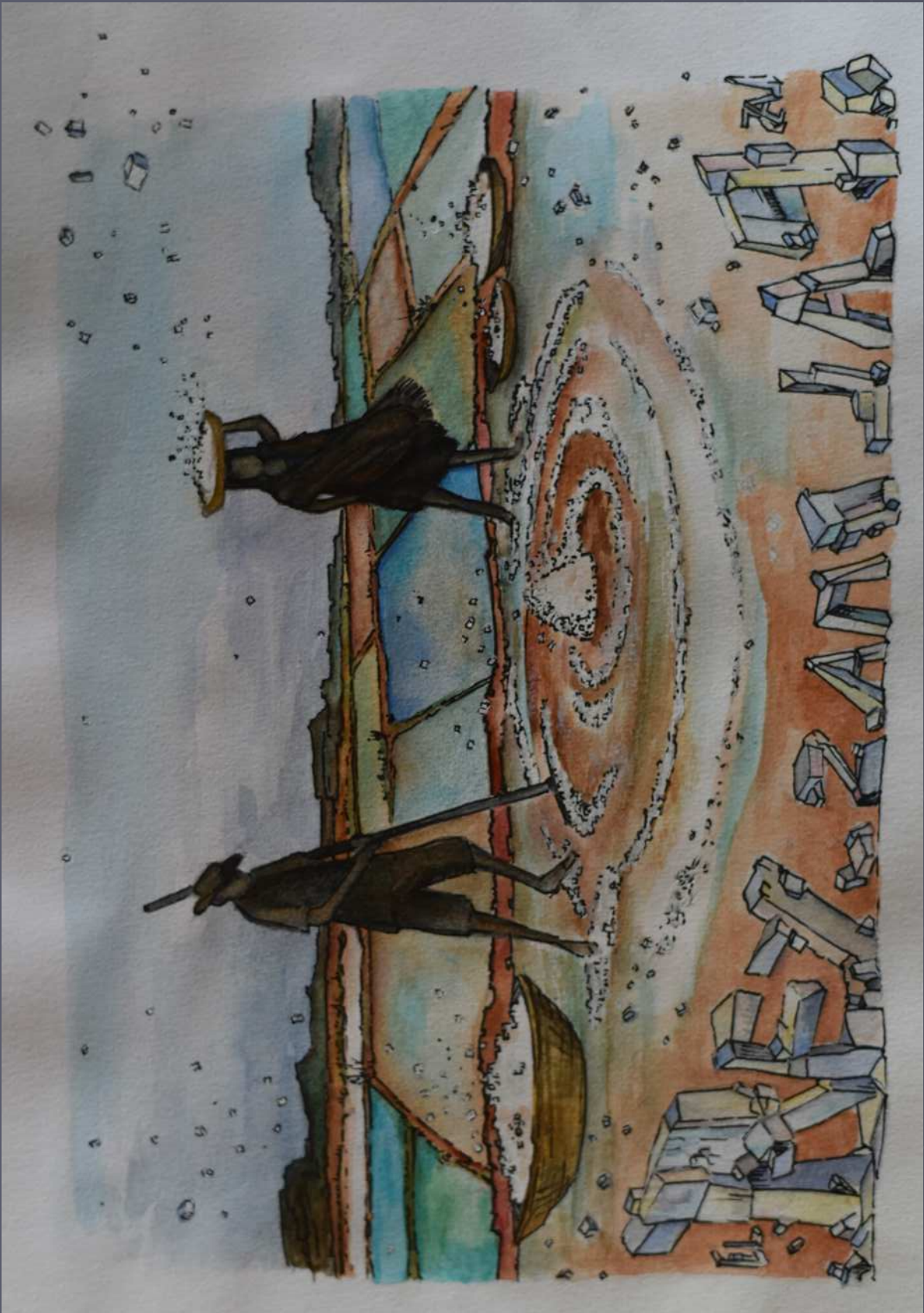


planches

- ▶ Portes ejidos échiquier
- ▶ Totem
- ▶ Carte dés Krapps
- ▶ Labyrinthe vannes d'eau
- ▶ => conclusion eau met en lien







Quand la RBM contraint et limite ce qui fait ressource

- ▶ Autres ressources identifiées mais non reconnues
 - Elevage de caprins
 - Extraction de "lechuguilla" (*agave lechugilla*), "candelilla" (*Euphorbia antisiphilitica*)
 - Agriculture saisonnière et irriguée
 - Recherche et formation
 - Tourisme dans la Zona del Silencio
 - Production de sel artisanal (dans des lagunes "éphémères" et par extraction d'eau dans les nappes)
 - Activités minières à la périphérie de la zone (cuivre, argent ...) et dans la zone



La RBM frein à la valorisation de ressources identifiées par les acteurs

- ▶ On ne peut pas faire ce que l'on veut
 - Demande d'autorisations nécessaire pour exploiter les ocotillos ...
 - Il faut trier les poubelles, garder l'espace public propre...
 - Les éleveurs sont privilégiés sur les ejidatarios (vieux conflits à Tortugas)
- ▶ Les inégalités liées au zonage et à l'accès à l'espace
 - Implantation d'une carrière de marbre
 - Possibilité de développement du tourisme réduite

